

さくら

平成横浜病院広報誌

s a k u r a

平成横浜病院
HEISEI YOKOHAMA HOSPITAL

vol.2

2015 春号

特集

健康診断へ行こう

- 教えて！放射線科・検査科
- いつまでも健康を保ちたい！「ながら」運動

表紙撮影：医師 森岡研介

院長
三輪 健
Miwa Ken



病院の理念 「信頼される優しい医療」

病院の基本方針

1. 温かい心で、きめ細かく気配りあるサービスを提供します。
2. 安全な質の高い医療を提供します。
3. 健康の維持増進をサポートします。
4. 医療機関、保健・福祉機関と連携し地域医療に貢献します。
5. 職員が「やりがいのある・働きやすい・誇りをもてる」環境を整備します。

沿革

昭和17年(1942年) 9月	日立製作所 戸塚工場構内診療所として開設。	
昭和27年(1952年) 2月	〈10周年〉病院を開設。内科、外科、歯科。34床。	
昭和32年(1957年) 9月	日立戸塚病院と改称。	
昭和42年(1967年) 3月	〈25周年〉病院改築。126床。	
昭和55年(1980年) 10月	日立戸塚総合健診センター併設。	
平成4年(1992年) 10月	〈50周年〉新病院完成。95床。	
平成20年(2008年) 4月	日立戸塚総合病院から日立横浜病院と改称。	
平成25年(2013年) 12月	医療法人化により医療法人横浜平成会 平成横浜病院と改称。 (内科、外科、整形外科、眼科、歯科・歯科口腔外科) リハビリテーション科開設。	
平成26年(2014年) 3月	在宅療養支援病院認定。	
平成26年(2014年) 4月	地域包括ケア病床開設。	
平成26年(2014年) 5月	泌尿器科外来開始。	
平成26年(2014年) 6月	麻酔科、皮膚科標榜。	
平成26年(2014年) 8月	救急告示病院に認定。	
平成26年(2014年) 10月	耳鼻咽喉科標榜。	

平素から病院運営にあたたかいご理解ご支援をいただき誠にありがとうございます。

当院は2013年12月に開院以来一貫して地域に根ざした病院としてみなさまに支持されるよう努めてまいりました。

今後、高齢化が進むとともに軽度から中等度の高齢者が増加していきます。当院ではその全てに対応できるように急性期から慢性期まで幅広く受け入れられる体制を整えております。外科・整形外科の手術を行う急性期機能を持ち、救急告示病院として24時間受け入れを行っています。またリハビリを必要としない入院患者はいないとの考えのもとリハビリテーション機能を充実させ、365日リハビリが行える環境を整えております。さらに大病院で高度急性期治療を受けた方が十分なりハビリや退院支援を行った後にご自宅に帰れるよう在宅復帰支援

機能を持った地域包括ケア病床を併せ持っています。ご自宅に帰られた後も安心して在宅医療・看護等が行えるよう、在宅療養支援

病院として後方支援も行っています。

また、医師一人一人が「地域のかかりつけ医」としての役割を担っていきたいと思っております。患者さんご本人だけでなく、ご家族も含め、どんなことでもお気軽にご相談ください。

今後、病気になるための保健指導や病気の早期発見もさらに重要になってきます。予防医学の充実を図るために総合健診センターも拡大する予定です。

今後もあたたかい心で、きめ細かく気配りのあるサービスと安全な質の高い医療を心がけ、職員一同、信頼される優しい医療をみなさまに提供するために頑張ります。みなさまの温かいご支援とご協力をよろしく願っています。



どんな健診が受けられるの？

早期発見・早期治療を目的とした健康診断を行っております。
みなさんの健康維持のお手伝いとして、ぜひご利用ください。

【健診の種類】

【対象者】

人間ドック

制限なし

ミニドック

制限なし

協会けんぽ
生活習慣病予防健診協会けんぽ
所属のご本人

定期健康診断

制限なし

雇用時健診

就職や入学予定の方

海外健診

渡航前・一時帰国・帰国後の方

特殊健診

健診内容に該当する方

横浜市健康診査

- 後期高齢者医療被保険者証をお持ちで横浜市在住の75歳以上の方（市民健診）
- 横浜市に住所を有する40歳以上の生活保護受給者の方
- 横浜市に住所を有する中国残留邦人40歳以上の支援給付制度適用の方

横浜市特定健康診査
（市民健診）横浜市国民健康保健に加入している
40歳～74歳の方

巡回バス健診

ご利用人数や健診実施内容等をご相談しながら
ご提示させていただきます

横浜市がん検診

【健診の種類】

【対象者】

前立腺がん検診

横浜市在住で50歳以上の方

胃がん検診

横浜市在住で40歳以上の方

大腸がん検診

横浜市在住で40歳以上の方

肝炎ウイルス検査

横浜市在住で
過去に肝炎ウイルス検査を受けていない方

乳がん検診

横浜市在住で40歳以上の方

特集

健康診断へ行こう

大切なのは早期発見、早期治療、そして予防。

若い頃は、ほとんどの人が自分は健康だと考えて、「病気になったらどうしよう…」とは考えないものです。しかし35歳を境に、脳卒中、心臓病等の生活習慣病のリスクが高まります。そこで、当健診センターではみなさんの健康を守るため、人間ドックをはじめ様々な特殊健診を実施しています。日頃の生活習慣を見直し、改善する絶好のチャンス。自分の体を守るため、年に一度の健康診断で健康管理を行いましょう。



STEP 1 予約

お電話またはご来院の上、ご予約を承ります。
 (ご所属の健康保険組合によっては予約方法が異なります。ご注意ください。)



STEP 2 事前準備

検査に必要な書類を事前に郵送いたします(ご案内・問診票・採便容器等)。
 受診日までに問診票をご記入ください。
 採便は、人間ドック受診の4日前から採取することができます。



STEP 3 健診当日

1 受付
 時間内に指定の集合場所までお越しください。
 受診コース・オプションなどを確認します。



2 検査
 オプションにより流れは様々です。
 順次、担当者よりご案内させていただきます。
 検査はおおむね午前中に終了いたします。



3 昼食
 お食事をご用意しております。
 ※開始時間はコースにより異なります。



4 面談
 医師による結果説明および内科診察を行います。
 検査結果(暫定版)をお渡しできます。
 ご希望の方は、平成横浜病院での当日外来受診が可能です。



5 終了
 ロッカーにてお着替えされた後、受付窓口にお寄りいただき全行程終了となります。



STEP 4 受診後

健診結果報告書

健診結果報告書の見本です。
 人間ドックの結果票は、皆様の大切な体の状態を表しています。
 医師からのコメントは、お一人おひとり結果の内容を踏まえ入力しています。



- 検査結果票は後日、特定記録郵便にてお届けいたします。
- 検査結果により、再検査や外来受診が必要になる場合があります。
- ご希望の方には、併設する平成横浜病院の外来への紹介も行っております。
- オプション検査にて脳ドックを受診される方は、後日、脳外科医師による面談を実施しております。
 (検査当日に面談の予約を承っております)

健診スケジュール

営業日	月	火	水	木	金
	男性受診日	女性受診日	男性受診日	男性受診日	男性受診日

第2木曜日は女性の日

※日祝祭日は休業いたします。
 ※オプション内容によっては集合場所が異なりますので予約時にご確認ください。



人間ドックのながれ

早期発見・早期治療を目的とした健康診断を行っております。
 みなさんの健康維持のお手伝いとして、ぜひご利用ください。



巡回バス健診のご案内

年間約2万人の実績および、これまでの豊富な経験を生かし、
企業・団体さまの多様なニーズにお応えするため、バス健診を開始しました。

豊富な経験とノウハウで、 企業・団体さまのニーズに対応!

当センターでは、消化器・呼吸器・循環器・
眼科の専門医師による結果のダブルチェック
を行っており、精度の高い健康診断をお届け
いたします。脳ドックについては、専門医より
後日面談をさせていただいております。

健診後も しっかりフォロー!

当院の外来診療部門とも連携し、健診受診後
もしっかりフォロー。精密検査や外来診療、
もしもの場合の手術までと早期治療にも対応
します。

巡回バス健診を行う 3つのメリット!

- ① 健診機関に行くための時間削減!
- ② 短期集中での実施だから、
従業員さまの健診受診率がアップ!
- ③ 個別受診よりも、健診料金がお得!

利用料金、 ご相談ください!

ご利用人数や日数・健診実施内容等に応じ、
利用料金が異なります。現在の実施状況と
ご希望の健診についてご相談をさせていた
だいてからお見積もりをお出しいたします。

【お問い合わせ】

現状のご利用料金や実施手順の変更など、
さまざまなご要望にお応えしてまいります。
ぜひ、お気軽にご相談ください。

045-860-1888

受付時間 月曜～金曜 10:00～16:00

info@yokohamahp.jp

www.yokohamahp.jp

総合健診センター 建て替え計画

現在、平成28年春オープンを目指し、
新総合健診センター建て替え計画を
すすめています。

ハード面の充実はもちろん、スタッフ
レベルの向上等、ソフト面の充実も
図ってまいります。



人間ドックのご案内

検査する人間ドックから、健康増進のための人間ドックへ。

人間ドックの目的は、自覚症状のない病気を早期に発見すること、
そして現代では、トータルヘルスケア（総合健康管理）という理念に基づき、
病気を予防する医学であると考えます。

みなさまの健康状態を定期的・総合的に検査することで、
病気の早期発見、早期治療に加え、生活習慣病のチェックを行え、
安心して健康な毎日を送ることができます。

みなさまの健康と長寿を保つため、
最新の技術と優しい心で最良の健康管理をサポートしてまいります。
これを機会に、ぜひ健康の大切さを再確認してください。

専門医による判定のWチェック

当センターでは、消化器・呼吸器・循環器・眼科の専門医師による結果のダブルチェックを行って
おり、精度の高い健康診断をお届けいたします。
脳ドックについては、専門医より後日面談をさせていただいております。

乳がん検診は「高性能3Dマンモグラフィ」を使用

従来は、周囲組織と重なって抽出されにくかった腫瘤や病変の状態をより明確に診断することが
できます。

口腔健診から歯科口腔外科受診へ

人間ドックのオプションとして、年間約5000名の方に口腔健診をご利用いただいております。
口腔健診では歯周病やむし歯、口腔粘膜疾患などの診査を行っています。さらに唾液生理検査
により、歯周病に関する詳細な情報を得ることができ、ドライマウス（口腔乾燥）の状況も把握
できます。

精密検査や治療が必要だと判断され、紹介状をお受取りになられた方は、当院歯科口腔外科
にてアフターフォローを行っております。

外来受診をご希望の場合は、優先的に予約を受付けいたしますので、歯科口腔外科の窓口まで
お問合せ下さい。（電話での予約も可能です。）

いつまでも健康を保ちたい！

「ながら」運動

⚠️ 肩こり ⚠️ 膝痛 ⚠️ 腰痛

みなさん、これら3大症状のどれかに悩まされていませんか？
特に真冬の寒い季節、筋肉はこわばり、
関節痛は普段よりも強く感じられる方もたくさんおられることでしょう。
「規則正しく生活し、適度に運動を行いましょう！」と言われても、
家の中でゆっくりしたいのが本音・・・。
そこで！今回は3大症状の対策として、家でも簡単にできる
“ながら運動”をみなさんにご紹介いたします。

1 テレビを見ながら 「肩甲骨体操」

家でテレビを見ているとついつい猫背になっていませんか？
これは肩こりのもと！胸を正して肩甲骨を上下左右に回しましょう。



2 コタツに入りながら 「膝の筋力エクササイズ」

コタツの中では足を投げ出して座りますよね？これは膝運動のチャンス！
丸めたタオル等を膝下に入れておき、押しつぶすように力をいれましょう。



3 寝ながら 「腰を丸める腰痛体操」

ゴロゴロしていてもOK！
仰向けで両膝を抱え込み、胸のほうにゆっくりと近づけていきます。



※運動には適応・不適応があります。
※膝をぶついたり、ぎっくり腰などによる痛みには運動を控えてください。
※手術の既往があったり、これらの運動をして鋭い痛みが強く出現するような方は、専門の医師やリハビリスタッフに相談し、お身体に合った運動を指導してもらいましょう。

教えて！

放射線科・検査科

放射線科のお仕事

当院の放射線科は、質の高い検査を提供し精度の高い診断になるよう努め日々進歩する医療技術に対応しています。担当検査は放射線を使用する検査をはじめその他に、超音波検査・MRIも行っており、検査中に患者さんの負担や苦痛を減らせるように工夫しています。検査で分からない事、不安等がございましたらご相談ください。



診断の助けになるように制度の高い検査を提供し、一丸となり業務に取り組んでいます。

検査科のお仕事

臨床検査科では、肝炎や脂質代謝などの生化学免疫検査、貧血や出血傾向などの血液輸血検査、腎機能や泌尿器系の一般検査、細菌検査の他、生理検査では睡眠時無呼吸検査や、24時間ホルター心電図、神経伝導検査を、病理検査では細胞検査士による標本作成から診断まで院内で実施しています。正確で迅速な検査データを提供し、検査科内だけに留まらず、外来病棟採血、NST（栄養サポートチーム）、糖尿病指導等、チーム医療にも参画しています。検査のことでわからないことがあれば、お気軽にお声をおかけください。

検査装置のご紹介

マンモグラフィー装置（3D撮影）

当院のマンモグラフィーは、トモシンセシス（3D・断層撮影）機能を備えた装置を導入しています。従来の2D画像に加え、3D画像が撮影できます。マンモグラフィー精度向上の為、認定を取得した検診マンモグラフィ読影認定医師が読影し検診マンモグラフィ撮影認定技師が撮影します。

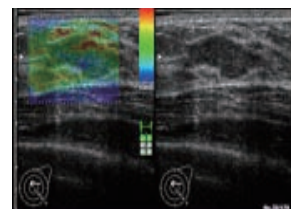
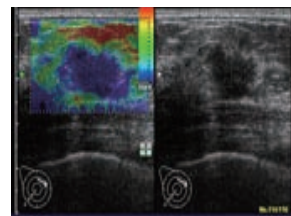


MMG 装置

3D画像では、周囲組織との重なりで見えにくい腫瘍や、特に乳腺が発達し組織の重なりが得意な方の、病変の検出・診断が向上します。

エラストグラフィ（超音波検査）

腫瘍の硬さは、がん診断の鑑別の助けとなります。当院は、乳腺や甲状腺の超音波検査にエラストグラフィを使用し、腫瘍を押し付けた時の変形具合をカラーで表示し、硬さを画像化できます。



カラーで表示したエラストグラフィです。赤色の組織は柔らかく、紺色の組織は硬く表示され、がんが疑われます。

外来担当表

		月	火	水	木	金	土
内科	総合内科	AM 橋本寛子(11時～) PM 富永治	橋本寛子 富永治	池島秀明 池島秀明	富永治/武久洋三 富永治	— —	担当医 —
	神経内科	AM 鈴木丈司(予約) PM —	森原啓介(予約) 鈴木丈司(予約)	鈴木丈司(予約) —	— 西山毅彦(予約)	鈴木丈司(予約) —	— —
	循環器内科	AM — PM 木野旅人	乳井伸夫 乳井伸夫(第2.4)	矢野英人/堀真規 堀真規	— 山下雄司	— 岩田究	— —
	消化器内科	AM 瀬戸口正東 PM 山口和久	瀬戸口正東 代務医	三輪健 小田切千里	瀬戸口正東 代務医	瀬戸口正東 熊倉有里	— —
	呼吸器内科	AM — PM —	渡邊直人 —	— —	山地玲奈 —	渡邊広祐 渡邊広祐	— —
	糖尿病内科	AM 野口芳彦 PM —	— 山崎俊介	— 國下梨枝子	— —	— —	— —
	慢性肝炎外来	AM — PM —	— —	— —	— —	— 中野敦史	— —
	腎臓内科	AM — PM 菊池英弥	吉村吾志夫(第1.3.5)	菊池英弥	— —	— —	— —
外科	一般外科	AM 加地利雄/森岡研介 PM 三輪健	— 代務医	富永治 加地利雄/森岡研介	森岡研介 —	三輪健/富永治 森岡研介	担当医 —
	大腸肛門科	AM — PM —	鮫島伸一 —	— —	— —	— —	— —
	乳腺科	AM — PM —	内田惠博 内田惠博	— —	— —	— —	— —
整形外科	AM 武久敬洋/大澤拓也 PM 武久敬洋	高木賢一/山口さやか 山口さやか	大角淳一/大澤拓也 (装具外来)	高木賢一 高木賢一	藤田順之 大澤拓也/藤田順之	担当医(第2土曜休診) —	
眼科	AM — PM (予約検査)	— (予約検査)	— (予約検査)	今村理奈 (予約検査)	代務医 代務医(予約)	担当医 —	
泌尿器科	AM — PM —	— —	— —	板谷直 板谷直	— —	— —	
皮膚科	AM — PM —	— —	— —	岩崎沙絵 岩崎沙絵	— —	— —	
耳鼻咽喉科	AM 小幡和史 PM 小幡和史	— —	— —	— —	— —	— —	
歯科・歯科口腔外科	一般外来	AM 品川/青山/新木 PM 品川隆/新木敏之	青山繁/新木敏之 品川隆/新木敏之	品川/菅/新木 青山(予約)/新木	品川/菅/新木 青山(予約)/品川/菅	品川/菅/青山/新木 青山(予約)/新木	担当医 —
	ドライマウス外来	AM — PM —	品川隆/菅省吾 —	— —	— —	— —	— —
	インプラント外来	AM — PM 青山繁	— 青山繁	— —	— —	— —	— —
	顎関節外来	AM — PM —	— —	— —	— —	青山繁 —	— —
	口腔ケア 摂食・嚥下外来	AM — PM —	— —	— —	品川隆/菅省吾 —	新木敏之 品川隆/菅省吾	— —
内視鏡・予約検査	AM 白井/山口/三輪 PM 瀬戸口正東	代務医/代務医/松清 加地利雄/鮫島伸一	小田切/瀬戸口/森岡 三輪健/石田文生	代務医/山口/村木 斎藤晋祐	中野/熊倉/村木 —	担当医 —	

当院へのアクセス



(無料送迎バスのご案内)



・無料送迎バスをご利用の場合は、バス待合所「くるくる」をご利用ください。
 ・バス待合所「くるくる」は、戸塚パルソ出口「モリフルーツ」さん横付近になります。
 ・雨でも駅から濡れずに乗降場にお越しいただけます。

※バス停留所はございません。
 ※土曜日は13時以降は運休、日祝は終日運休となります。



■受付時間 8:30~11:30 / 12:00~16:30
 ※乳腺外来は15:30まで
 ※眼科 初診 8:30~11:00 / 12:00~15:00
 再診 8:30~11:30 / 12:00~16:00
 ■休診 土曜午後・日曜・祝日

〒244-0003 神奈川県横浜市戸塚区戸塚町550番地

総合受付 ☎045-860-1777
 info@yokohamahp.jp/www.yokohamahp.jp

■健診受付時間 月~金 10:00~16:00
 人間ドック ☎045-860-1888
 各種健診 ☎045-860-1753