

# Nurse Recruit Guide

---

平成医療福祉グループ

看護部 採用案内

# 平成医療福祉グループ

---

## 理念

「絶対に見捨てない。」

## 基本方針

1. 「患者・利用者さんのため」を最優先に考え、行動する
2. 全ての患者・利用者さんに最善の医療・福祉サービスを提供する
3. 日本の医療・福祉の問題点を分析し、最適な機能を提案し実践する
4. 専門多職種による徹底したチーム医療を実践する



## 看護部理念

「さする手、癒す手、つなげる手」

痛みを和らげるための手。

心を癒すための手。

人と人、人と社会、すべてのものをつなぐための手。

私たちはこの3つの手で看護を提供します。

## 教育理念

知識・技術・人間性を磨き看護専門職として高い倫理観のもと、

身体・心・社会の全てに寄り添える職業人を目指す。

## 教育目標

- 平成医療福祉グループの一員として責任ある行動がとれる
- 専門的知識を持ち科学的根拠に基づいた看護が実践できる
- やさしく、親切的な接遇に責任を持ち心を癒す看護が実践できる
- 患者さんを総合的にとらえることができ、人と人、  
人と社会とのつながりを大切にしたい看護が実践できる
- コミュニケーションスキルを身につけ  
患者さん・ご家族・医療チームでの人間関係調整能力が発揮できる

# Career Interview



グループの看護部を支える方たちにキャリアインタビュー。  
看護部の現在と、これからのことについてお話を聞きました。

## チーム医療の要として 患者さんに寄り添う看護を

平成医療福祉グループはチーム医療を実践し、看護師は患者さんのそばで一番多くの時間を共にしながら身体面・心理的变化、家族関係、地域での人間関係など、その人を支えるうえで鍵となる多くの情報を得る立場にいます。多職種のなかでも中心的にチームを引っ張っていく存在です。チーム医療の“要”は看護師であると私はいつも思っています。患者さんが住み慣れた地域で、自分らしい生活を続けていくには、相手の立場になって考えることができ、思いやりのある幅広い知識を持った看護師の育成が必要です。当看護部では幅広くみなさんをサポートする体制が整っています。私達のチームの一員となっただけのことを心よりお待ちしております。

副部長  
関東エリア  
榎並 由香  
Enami Yuka



## 夢をあきらめない人たちを サポートします！

統括部長

加藤 ひとみ

Kato Hitomi



平成医療福祉グループでの介護福祉士としての仕事が、看護師への始まりでした。介護士から介護福祉士、看護師、看護師長、看護部長、現在は平成医療福祉グループの統括看護部長と、ほんの数年間でめまぐるしく職種や立場が変わりました。戸惑うこともありましたが、色々な経験をすることができ楽しくもありました。私が看護学校へ進学し、看護師へのステップアップを決めた時、当時勤務していた博愛記念病院の多くの方にサポートしていただきました。今ではとても大きな組織となりましたが、常にどこか人の温かさを感じ、それが「絶対に見捨てない。」というグループの理念につながっているのだと思います。私も病院や多くの方にサポートしていただきながら、看護師になることができました。今度はサポートする側として、何かお役に立てればと思っています。当グループの看護部では、看護部理念のもと「あなたに出会えてよかった」と患者さん・利用者さんに思っただけの看護師を育成していきたいと考えています。教育委員会ではグループ病院のメリットを活かし、縦、横の交流ができる研修にも取り組んでいます。一緒に楽しい看護を実践していきましょう。

## 一人ひとりの看護力を 発揮するために

医療提供体制の再編が進むなか、社会のニーズに応じていくためには、専門職として質を高め多様なフィールドで看護力を発揮していくことが重要です。当グループでは、人こそ最大の資産であると考えています。看護部では目標管理面接を行い、自分の役割や自己啓発目標を定められるようキャリア支援を行っています。また、スペシャリスト育成にも力を入れ、特定行為研修制度による修了者も多数在籍しています。特定行為研修制度を修了すると、一連の看護の関わりの中かで、医師の判断を待たずに、手順書に従って一定の診療行為を提供することができます。私たち看護部は、自立した専門職として他職種と連携し、社会のなかで活躍できる看護職の育成を目指しています。同じ志をお持ちの方をお待ちしています。

副部長

岩城 八重喜

Iwashiro Yaeki



関東エリア長  
中山 由紀子  
Nakayama Yukiko



### 全員が学び続けられる環境

関東にはたくさんの医療機関や施設がありますが、当グループでは、長年慢性期医療に力を入れています。看護部は『絶対に見捨てない。』というグループ理念のもと、患者さんと患者さんを支える方へ寄り添った看護を提供できるように考えています。慢性期医療においても、常に化する医療情勢や周囲の環境へ対応できるような学びが必要です。新しく入職していただく方だけでなく、すでに働いているスタッフはもちろん、私自身も学び続けられる職場でありたいと思っています。あたたかい職場のなかで、一緒に成長していきましょう！

# Career Interview

### 働く意欲と情熱に 応える制度があります！

関西エリア長  
南 幸子  
Minami Yukiko



淡路エリア長  
鎌倉 史雄  
Kamakura Fumio



### ご家族や地域も支える看護師に

淡路島は豊かな自然環境に恵まれている一方、人口減少とともに高齢化は深刻です。淡路島の高齢化率は全国と比べても高く、約3人に1人は65歳以上と、日本の高齢化社会のモデルケースとも言われています。医療の需要が高まるなか、看護師の役割は非常に重要であり、活躍の場は多岐に渡ります。「さする手、癒す手、つなげる手」のグループ看護部理念のもと、知識・技術・人間性を磨き、看護師一人ひとりが患者さんと向き合い、家族や地域の方々も支える温もりのある看護を提供できるよう日々努力しています。新しい環境で、私たちとやりがいを実感しながら、共に看護師として成長していきましょう。

各エリアで活躍するエリア長にも  
看護部の特長について聞きました。

看護部ではグループ理念「絶対に見捨てない。」を元に、7つの約束の実現に取り組んでいます。「絶対に見捨てないプロジェクト」の「身体抑制の廃止」は看護部が主体となり、情報共有・取り組みを強化し成果をあげています。また、グループでは特定行為研修修了看護師の育成に力を入れています。現在、100名以上が資格補助制度を利用し研修を終了しました。特定行為研修修了看護師は、重症化が進む慢性期医療の現場において、多職種が協働するチーム医療のコーディネートに不可欠な役割を担い活躍しています。当グループでは、年齢やキャリアに関係なく働きやすい環境を整えています。ぜひ、私たちの仲間になってください。

関西エリア長

川口 一美

Kawaguchi Kazumi



### お互いを高め合える環境

私たちが暮らす日本は、超高齢化社会に突入し、さまざまな問題に直面しています。誰もが住み慣れた場所で安心して生活できるよう、私たち平成医療福祉グループ職員は「絶対に見捨てない。」7つの約束を掲げ、質の高いチーム医療の実践に取り組んでいます。「ここに来てよかった」と患者さんに言ってもらえるよう、常に相手の立場に立って考え、行動できる看護師でありたいと思っています。また、特定看護師の育成にも力を入れ、活躍の場を広げています。同じ志を持った仲間と切磋琢磨し、お互いを高めあえる環境で、みなさんをお待ちしています。

中四国エリア長

藤原 美恵

Fujiwara Mie



### 成長したい看護師を バックアップします！

今、就職を前にしてどんな気持ちをお持ちでしょうか？  
ワクワク、ドキドキした期待感でしょうか、それともブランクを持ち、再就職することに不安を抱えていますか？  
私たちはさまざまな気持ちを受け止め、共に考え成長していきたいと思っています。病院では、内部研修のほか、看護師特定行為研修受講補助等を実施しています。専門職として向上し、ほかの職種と連携を図り、患者さんが住み慣れた地域で自分らしく生活するために、一緒にサポートしていきましょう。成長を望むあなたをお待ちしています。



# チーム医療

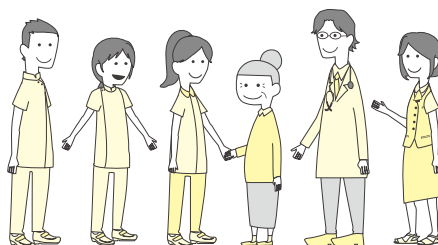
チーム医療とは、患者さん・利用者さんに関わる医師・看護師・薬剤師・臨床検査技師・管理栄養士・理学療法士・作業療法士・言語聴覚士・介護職員・ソーシャルワーカー・事務など、多職種のスタッフが連携・協働して、患者さん・利用者さんをサポートし、的確なケアを提供することです。互いの専門性を尊重し、意見や情報の共有がスムーズに行えるよう日頃からのコミュニケーションも大切です。

## チーム医療における看護師の役割

当グループでは、専門多職種から EBM(根拠に基づいた医療) に沿った意見を積極的に出し合い、専門知識やスキルを発揮することにより、患者さん・利用者さんに最良の医療や介護を提供するよう努めています。そのなかで、療養のお世話や介助を行い、関わる時間が長い看護師は、患者さん・利用者さんに一番身近な立場として、キーパーソンとも言える存在です。チーム医療を推し進めていくにあたっては、ますますその役割の重要性が増していると言えます。



患者さん・利用者さんやご家族とチームをつなぐ看護師は、「患者さん・利用者さんの代弁者」としての役割を担います。また、彼らに寄り添い、看護から得た情報を積極的にチームスタッフへ提供することで、より良い治療を検討するコミュニケーション環境を作ることも、看護師の重要な役割です。看護部では、チーム内のスムーズな連携は看護師が大きく関わると自覚し、確かな知識・技術と責任感が養えるよう教育環境を整えています。





# 教育システム

看護部では「絶対に見捨てない。」というグループ理念のもと、看護部理念「さする手、癒す手、つなげる手」を実践できるように努力しています。知識・技術・観察力・アセスメント能力を持った看護師の育成・教育が重要と捉え、さまざまな研修計画を立てています。

患者さん・利用者さんの一言ひとことに耳を傾け、手を差し伸べることができる看護、「あなたに出会えてよかった」と思っていただけの看護を提供し、患者さん・利用者さんを支えています。

## □ 新人教育カリキュラム

年間の教育プログラムを作成し、それをもとに各病院の教育委員会などにおいて指導計画を立てています。自分自身が着実に一歩ずつ成長していくのを実感しながら業務に励むことができます。



## □ プリセプターシップ

実践指導は実施指導者が行っています。精神的フォローはプリセプターが行い、困った時はいつでも相談できる環境が整っています。ちょっとした相談役はとても心強い存在です。また、新人看護師が安心して教育が受けられるよう、看護部としてもバックアップしています。



## □ 新人研修

グループ看護部として、関東地区、関西地区、徳島・淡路地区とエリアごとに研修を実施しています。各エリア内の病院の新人看護師が集まり、学びや悩みを共有し、交流を持つことができます。年度末には1年間の成長の証として、新人看護師症例発表会を行っています。



## □ 支援プログラム

目標管理を導入し、年度始めに個人目標を決め上司との面談を行います。目標が達成できるよう中間面接で目標の達成状況を確認し、支援しています。また、年に1回開催されるグループ学会では全国のグループ病院・施設が参加し、取り組みの事例を発表しています。



# 新人研修プログラム

まずはコレ!

## 入職時

- 目標と計画
- 職員としての心得
- 看護師としての基本姿勢
- 安全管理
- 情報管理
- 感染対策



## 4～5月

- 清潔援助
- 移動・移乗援助
- 与薬技術
- 経管栄養法
- バイタルサイン
- 静脈採血
- 入浴介助
- オムツ交換
- 食事介助
- ネブライザー
- 血糖測定
- 創傷管理



他職種との協働も大切!

疑問や悩みは先輩に相談しよう!



## 6～7月

- 点滴管理
- 酸素吸入法
- 吸引（口腔・鼻腔・気管）
- 経管栄養法
- 点滴管理
- 導尿、尿道留置カテーテル
- 皮下注射、筋肉注射



看護師になって3ヵ月…これまでの成果を  
発表しよう!

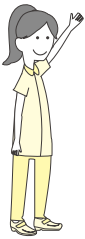


グループ看護部ではラダー別研修計画を立てています。  
 中央研修も年に数回開催しており、エリアが違って同じ教育が受けられるよう、教育体制を整えています。  
 統一化した看護手順を作成してマニュアルサイトに公開し、グループ全体で共有しています。

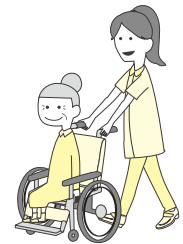
1年を  
振り返ろう!

## 10～3月

症例発表や  
来年度に向けての計画など  
仲間たちと意見交換!



- CV・PICC 挿入介助
- 輸血準備
- 輸血中と輸血後の観察
- 人工呼吸器管理
- 症例発表



## 8～9月

- 点滴静脈内注射
- 救命救急処置技術
- エンゼルケア
- BLS・AED 管理
- 点滴管理
- 心電図モニター装着



配属部署で必要な  
看護技術を  
日々学んでいきます!

# クリニカルラダー

クリニカルラダーは看護師の能力開発・評価システムの1つです。各段階（レベルⅠ～Ⅴ）において期待される能力を示し、到達度によって看護師の能力が示されます。

HMWラダーは日本看護協会版（JNAラダー）をベースに、グループの看護師に求める臨床能力として4つの力と5つの習熟段階で構成しました。





# プリセプター × 対談 × プリセプティ

※プリセプター：経験ある指導役の先輩看護師

※プリセプティ：新人看護師



忙しくなっても  
患者さんに寄り添える  
看護師でいたいです

後輩プリセプティ

平成扇病院  
回復期リハビリテーション  
病棟 勤務  
小菅 理沙 さん  
(経験年数3年)

大事にしてきたのは  
疑問を持って  
仕事に取り組むことです

先輩プリセプター

平成扇病院  
回復期リハビリテーション  
病棟 勤務  
中村 りさ さん  
(経験年数9年)

**中村** 小菅さんは、入った時からすごくしっかりとした印象だなんてみんなで話していましたよ。

**小菅** 恐れ多いです！ 中村さんは仕事もできてハキハキとされていて、わからないこともすぐ教えてくれるので頼りにしています。

**中村** ありがたい限りです(笑)。実際働き始めてみて、仕事のお悩みはないですか？

**小菅** 回復期の病棟なので、離床していただくことや、時には我慢してがんばってもらうことが大切なんですけど、患者さんに「部屋に戻りたい」「ここが痛い」と言われた時に、どう返していいかわからなくて…。嫌な気分にならずにがんばってもらえる言い方がないかなって思っています。

**中村** 難しいですね。私の場合は、お話を聞いたうえで「じゃあちょっとこうやってみましょうか」として、ほかの方法を提案して様子を見るようにします。

**小菅** 受け止めたうえで、提案をするんですね。

**中村** もしそれでもできない場合は、別の方法を提案して、自分のできる限

りを尽くしますね。何かをすることが、患者さんとしても安心感につながるんです。小菅さんは、わからないことがあったときは、先輩に頼っていますか。

**小菅** はい！ 自信がないときは、必ず先輩に聞いてからやるようにしています。みなさんに助けられてばかりです。先日、部屋の受け持ちが始まったんですけど、先輩が担当の患者さんの処置や特徴を、かわいいイラスト入りでまとめたものをくださって。とても感動しました！

**中村** いい先輩が揃っていて良かった…(笑)。

**小菅** (笑)。新人の今のうちにやっておいた方がいいことってありますか。

**中村** 経験年数が増えると、できることは増えるけど、何も考えずにやってしまっ、流れ作業になっちゃうこともあるんですね。だからこの時期から自分の頭で考える習慣をつけておくのが大事です。

**小菅** なるほど…どうしたら習慣が付きやすいですか。

**中村** 例えば、患者さんが飲む薬を

調べる。そうすると「こういう疾患があるから、この薬を飲む」という理由がわかるようになりますよね。ほかにも、受け持ちの患者さんに検査が入っていたら「何でこの検査をするのかな」という理由も調べるとか、とにかく、ちょっとしたことにも疑問を持って調べることが大事です。

**小菅** とてもためになります！ 時間がある今だからこそできることですね。

**中村** そうすることで、「作業」ではなく、ちゃんと自分の頭で考えて仕事に取り組めると思っています。小菅さんは、どんな看護師になりたいですか。

**小菅** 近い目標としては、早く自立して、仕事を任せてもらえるようになります。それと、今はまだ時間があるので、患者さんの話を聞いたり、一緒に病棟をお散歩したりっていうことをちゃんとできるんですが、何年経っても、忙しくなっても、それを続けていきたいって思っています。

**中村** とても大事なことですよね。忙しいといふ忘れそうになってしまうけど、その初心をこれからも持ち続けて、がんばっていきましょう！

# 看護師の日いろいろ

看護師になったら、日勤の日や夜勤の日、研修の日など充実した毎日が始まります。

このページでは、それぞれの日を簡単にご紹介します。



出勤をしたら、まずは患者さんの情報収集。準備や朝の申し送りを受けて、一日の仕事に備えます。仕事が始まったら検温、バイタル測定、点滴、処置などを行います。毎日のことだからこそ、患者さんのことを考えて丁寧に取り組んでいきます。

## 日勤の日



Day shift



## 夜勤の日



Night shift



夕方頃に出勤。仕事の準備をしたら、申し送りを受け、バイタル測定やその他の処置を行います。夕食の後は、患者さんに就寝前のお薬を配り、点滴のチェックや、電子カルテへ記録を入力します。長い夜勤務ではしっかり休むことも大事。横になって体を休めつつ、朝になったら、日勤看護師へ申し送りの準備をします。



グループでは、看護師特定行為研修の受講や、自身のスキルアップのために外部研修への参加を補助する制度など、自己研鑽へのサポートがいっぱい。チーム医療のキーパーソンとなる看護師になるために、日々の勉強は欠かせません。

## 自己研鑽の日

Study Day



# Work-Life BALANCE

仕事への集中力はバランスのとれた生活から！  
子育てをしながら看護師として活躍している先輩を紹介します。

病院や仲間のサポートで  
子育て中も安心して  
働くことができます。

印西総合病院 勤務 今井 麻代



千葉県印西市に引っ越してきて、子育てをしながら働ける病院を探していたのですが、印西総合病院には、土曜・日曜・夜間も子どもを預けることができる託児所があるということが決め手の一つでした。子どもが託児所に慣れるまではパートでしたが、現在は正職員として勤務しています。夜勤があっても院内に子どもを預けられる場所があるというのはとても助かります。

印西総合病院はまだ新しい病院なので、みんなと試行錯誤しながら仕事に取り組んでいます。楽しさも大変さもありますが、職場は仲が良いですし、子どもがいる方が多いので、子育ての相談もしながらみんなで助け合っているんです。忙しい時もありますが、しっかり働いて休日は家族と思いきり遊ぶよう、オンとオフを切り替えていますよ！

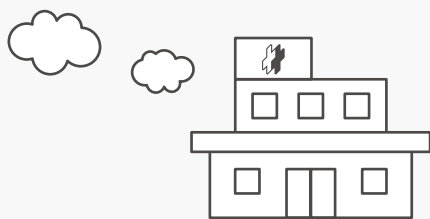


## 職員専用無料託児所



当グループ内のほとんどの病院に、職員専用の無料託児所があります。病院により利用条件は異なりますが、働くお母さん・お父さんを全力でサポートする体制を整えています。





# Group LIST

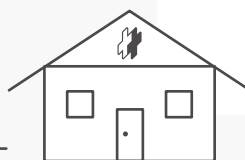
当グループは、東京・大阪をはじめ全国に病院・施設・学校を開設・運営しています。治療を終えた患者さん・利用者さんを早期に受け入れ、積極的な治療とリハビリテーションを行い、短期間で在宅復帰を目指します。今後は、世界にグループの医療を広めることを目的に、インドネシアで海外事業も展開予定です。

病院	26	特養	27
老健	11	介護医療院	2
グループホーム	9	ケアハウス	5
有料老人ホーム	12	小規模多機能	3
訪問サービス	12	通所サービス	7
居宅支援サービス	3	障害福祉施設	7
クリニック	2	学校	3

※開設予定も含む / 2022年3月現在

くわしくはこちら

平成医療福祉グループ



## 千葉県

- 印西総合病院
- ケアホーム船橋
- 訪問ステーションてととと印西
- 印西居宅介護支援センター

## 神奈川県

- 平成横浜病院
- ケアホーム三浦
- ヴィラ南本宿
- ヴィラ横浜
- ヴィラ桜ヶ丘
- ヴィラ神奈川
- ヴィラ都筑
- ヴィラ泉
- ケアホーム横浜
- 訪問ステーションてととと戸塚

## 東京都

- 世田谷記念病院
- 大内病院
- 多摩川病院
- 平成扇病院
- 緑成会病院
- 緑成会整育園
- ケアホーム足立
- 藤香苑
- ケアホーム千鳥
- ヴィラ町田
- ケアホーム板橋
- ケアホーム葛飾
- ケアホーム花畑
- ケアホーム練馬
- グループホームこもれび
- グループホームかりん
- 訪問ステーションてととと大岡山
- 訪問ステーションてとと小平
- サポートハウスココロネ板橋
- OUCHI CAFE・KITCHEN
- 聖和看護専門学校

## 大阪府

- 豊中平成病院
- 弥刀中央病院

- 泉佐野優人会病院
- 平成記念病院
- 淀川平成病院
- 堺平成病院
- 岸和田平成病院
- 淀川暖気の苑
- 離宮千里山
- ケアホーム豊中
- 弥刀介護老人保健施設
- エスペランサ
- レジデント豊中
- レジデント泉佐野
- メディケアハウス春木
- 優人会小規模多機能センター
- ハート訪問看護ステーション
- 訪問ステーションととと東大阪
- 訪問ステーションととと泉佐野
- 中央デイサービスセンター
- だんけのそのポレポレクラブ
- 海萌
- PALETTE
- おうち診療所堺

### 三重県

- ヴィラ四日市
- 富洲原複合型サービスセンター

### 和歌山県

- 緑風苑

### 兵庫県

- 平成病院
- 東浦平成病院
- 西宮回生病院
- 大原病院
- 南淡路病院
- 神戸平成病院
- ケアホーム住吉
- ヴィラ播磨
- ヴィラー宮
- かおりの丘
- ケアホーム東浦
- ケアホーム南淡路
- ふるさとの家
- ヴィラ光陽

- 平成病院 平成介護医療院
- 東浦介護医療院
- グループホーム北淡
- ケアハウス有馬ホロンの苑
- ケアハウス淡路エルベ
- ケアハウス東浦エルベ
- レジデント東浦
- レジデント南淡路
- 訪問ステーションととと洲本
- ココロネ淡路
- サポートハウスココロネ住吉
- 平成淡路看護専門学校
- 平成リハビリテーション専門学校

### 徳島県

- 博愛記念病院
- 徳島平成病院
- 江藤病院
- 浜病院
- ヴィラ羽ノ浦
- ヴィラ勝占
- ケアホーム鷺敷
- 平成アメニティ
- 明和苑
- グループホームはまど
- ケアハウスエルベ
- 岬ハウス
- レジデント勝占
- レジデント木津
- レジデント渭北
- メディケアハウス平成
- 有料老人ホーム蘭方
- 八万小規模多機能センター
- 南部訪問看護ステーション
- 平成ヘルパスステーション
- 訪問ステーションととと徳島
- 平成デイサービスセンター鳴門
- デイサービスしおかぜ
- 那賀町鷺敷デイサービスセンター
- 平成デイサービスセンター渭北
- 平成在宅介護支援センター

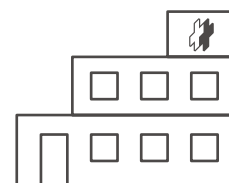
### 山口県

- 山口平成病院
- ヴィラ本郷

- ケアホーム山口
- へいせいホーム
- グループホーム本郷
- グループホームだんけぐーと
- グループホームだんけぐーと有延
- ケアハウス山口エルベ
- レジデント山口
- 平成小規模多機能センター
- 訪問ステーションととと岩国
- 平成デイサービスセンター平田
- 平成デイサービスセンター黒磯
- 岩国市岩国第三地域包括支援センター

### 海外（インドネシア）

- HMW Rehabilitation Clinic



平成医療福祉グループの  
病院・施設・学校紹介

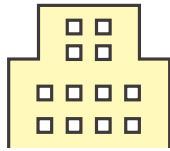
# Facilities Introduction



## 印西総合病院

千葉県北西部、緑豊かな街の中に位置する病院です。日数が決まっているものの、どなたでも入院できる「地域包括ケア病棟」、積極的なリハビリと治療で早期在宅復帰を目指す「回復期リハビリテーション病棟」、中長期的な治療とリハビリテーションを提供する「療養病棟」を有し、救急告示病院としての急性期の役割と、リハビリテーションや療養を経て在宅へとつなぐ慢性期の役割を担っています。また、在宅部門にも力を入れており、地域に密着した医療・看護を提供しています。2022年6月に健診センターもリニューアルオープンし、ゆったりとした待合室をご用意して、予約枠の幅も広げました。今後、より多くの方に利用していただける病院を目指します。看護部では「命を感じる優しい心、優しい手」という理念にもとづき、入院から退院・在宅を見据えて、患者さんに優しく丁寧に寄り添いながら、一人ひとりに合わせた支援ができる看護師の育成を目指しています。

．．．．病院．．．．



■ 関東	—————	8
■ 関西	—————	13
■ 中四国	—————	5

(2022年8月現在)



## 世田谷記念病院

私たち看護部は「支える心、つなげる手」を理念に、入院時から退院後の生活をイメージし、在宅・社会復帰を見すえた看護を展開しています。地域に根差し必要とされる医療と看護、リハビリテーションを実践し提供していくため、全スタッフが病棟配属となり、看護部はチーム医療の中心的役割として多職種との調整役も担っているのが特長です。教育体制も整え、さまざまな経験ができるため、知識も経験も豊富な看護師が育っています。



## 平成横浜病院

一般病棟、地域包括ケア病棟、回復期リハビリテーション病棟からなり、急性期機能を持つ病院です。救急告示病院として24時間患者さんを受け入れながら、患者さんの在宅復帰をサポートし、最も良い状態で社会復帰ができるよう支援しています。看護部では「安全で感性豊かな心温まる看護」の提供を目指し、患者さん・利用者さんやご家族の立場に立った看護を心がけます。全職種が病棟配属となっており、職種を超えたコミュニケーション、協働でチーム力を強化しています。隣接する総合健診センターでは、問診や採血、血圧計測、生活習慣の見直し指導などを行うほか、健診結果から紹介状が発行された受診者さんに受診勧奨なども行います。リラックスして検査を受けていただけるよう、接遇に気をつけるとともに、健診後の再検査・精密検査・受診の動機づけとなるよう、健康意識を高めるようなアドバイスや声かけにも努めています。





## 多摩川病院

調布市の閑静な住宅街にあり、回復期リハビリテーション病棟、地域包括ケア病棟、医療療養病棟を有する病院です。病棟機能のほかに外来、訪問看護、訪問リハビリ、デイケア、デイサービス、健診センターなど、地域に密着した医療提供を行います。看護部では「Hand Heart Help」という理念に基づき、寄り添った看護実践と、地域の方々とのふれあいを大切に、思いやりと優しさを持った、質の高い支援を提供します。



## 緑成会病院

当院は、医療療養病棟と回復期リハビリテーション病棟を有しており、地域のみなさんの生活と医療をサポートすべく、多職種連携を大切に、さまざまな支援を行っています。「やさしさと思いやりの心」という看護部の理念のもと、安心・安全な看護を目指します。看護師の仕事はやりがいを感じられ、喜びも多い反面、大変なことも多い職業です。風通しのよい組織を目指し、対話を大切に「楽しい」と思える職場環境を提供します。



## 緑成会整育園

整育園は医療ケアと生活の2つの機能と役割を持った、重症心身障がい児（者）のための入院施設です。「重症心身障がい児（者）の命を守り、一人ひとりの人生を支えます」という理念に基づき、言葉にできない一人ひとりの気持ちや思いを表情やサインからくみ取り、その人らしい過ごし方とは何かを考えながら、支援を行っています。私たちは、常に優しく寄り添いながら、心の目を持って看護ができる看護師の育成に取り組んでいきます。



## 大内病院

「病に苦しむ人とともに歩み、心に寄り添う看護」を理念に、患者さんが安心して安全に過ごせるよう、日々努力を重ねています。精神科単科ではありますが、基本的な看護技術（採血、注射、点滴管理、吸引、経管栄養など）から、専門的な技術の習得まで、成長をサポートする研修支援制度も設けています。精神科医療が入院から地域へシフトするなか、多様な場面でチーム医療の要として、患者さんの自立を支えていきたいと考えています。



## 平成扇病院

日暮里・舎人ライナーの江北駅から徒歩5分ほどの場所に位置し、地域に密着した医療提供を行う病院です。回復期リハビリテーション病棟と医療療養病棟、訪問リハビリの機能を有し、患者さんの在宅復帰と在宅復帰後の生活をサポートいたします。以前は精神科病床も有していたため、心も身体も診ることのできる病院として機能していました。現在もその時の看護の気持ちを大事にし「心の声に耳を傾け寄り添う看護」の提供に努めます。



## 豊中平成病院

回復期リハビリテーション病棟と医療療養病棟を有する病院です。看護部では、患者さん・利用者さんがその人らしい入院生活を送れることを目指し、ご家族の想いも取り入れながら他職種ともカンファレンスを積極的に行っています。平成記念病院との連携体制も整い、職員同士助け合いながら日々の業務に取り組んでいます。患者さん・利用者さんとの関わりの中で日々成長し、自分らしい「寄り添える看護」を一緒に見つけてみませんか。



## 平成記念病院

急性期病院での治療終了後、ご自宅や施設で生活する高齢者の「在宅生活を支える」目的で設立されました。地域の中核病院として「良質・安全で満足度の高い看護の提供」という考えにもとづく看護の実践に努めています。新しく法整備された特定行為に係る看護師の養成にグループ全体で注力し、当院でも多くの特定看護師が活躍。知識・技術の向上に加え倫理教育にも力を入れ、優しく親切に患者さんに寄り添う看護師の育成を目指します。



## 弥刀中央病院

近鉄大阪線弥刀駅から徒歩約1分と通勤に便利な立地です。急性期を離脱した患者さんの継続的な入院治療や、積極的なリハビリテーションが必要な患者さん・利用者さんの在宅復帰を目指します。看護部では「いのち・ぬくもり・ふれあい」を理念とし、良質で適切なケアを提供できるよう、多職種連携に努めます。専門知識を高められるよう院内外の研修を充実させるほか、ワークライフバランス実現のため多様な働き方を提供しています。





## 堺平成病院

2019年4月、長らく堺市でご愛顧いただいた堺温心会病院と浜寺中央病院は合併し、「堺平成病院」に生まれ変わりました。「地域密着多機能病院」として、救急医療、リハビリテーション、多くの外来科目や透析医療、在宅サービスなどの幅広い機能を持ち、チーム医療を実践しながら患者さんをサポートします。そのなかでも看護部は、多職種連携のキーパーソンとなる存在として活躍が期待されています。看護部では、地域のみなさんの健康レベルに応じた質の高い看護・心温かい看護の提供をモットーに、院内外での研修の充実を図り、日々の研鑽に努めます。また、看護の質を高める新たな取り組みとして、看護師特定行為研修にも力を入れ、修了者を複数名配置しています。ワークライフバランスの導入やプリセプター制度の導入など、働きやすい職場づくりを心がけている点も特長です。地域の患者さんをサポートするため、努力を重ねてまいります。



## 岸和田平成病院

地域に根ざし、一人ひとりの患者さん・利用者さんとじっくり向き合った看護に取り組んでいます。回復期リハビリテーション病棟・医療療養病棟において、早期在宅復帰できるよう多職種で連携するほか、安心・安全な医療・看護・介護を継続して提供するため、院内外の研修参加など知識や技術の習得にも努めているのが特長です。褥瘡委員会では、予防および治療の推進と向上を測るため組織的に活動し、褥瘡発生0を目指しています。



## 泉佐野優人会病院

関西国際空港がある泉佐野市にあり、泉南地域の医療を支える病院です。近隣などの急性期病院からの患者さんに加え、地域の開業医と連携しながら在宅や施設からの患者さんも受け入れています。回復期リハビリテーション病棟、医療療養病棟を有し、多職種が協働しながら、在宅復帰を目指したりハビリテーションや、安心な療養生活を送れることを目指しています。心のこもった、より質の高い看護が提供できるよう取り組んでいます。





## 西宮回生病院

開院 113 年を迎えた歴史ある病院です。2016 年に敷地内で新築移転、地域中核病院として新たなスタートを切りました。手術室、外来と、整形外科手術前後の患者さんが主に入院する一般病棟と、回復期リハビリテーション病棟の機能を持ちます。早期在宅復帰に向けて、積極的治療・看護と充実したリハビリテーション提供のため、患者さん・利用者さん、ご家族の方を中心とした多職種連携に努め、スキル向上を目指しています。



## 淀川平成病院

2020 年 3 月、新大阪駅からほど近い東淀川区に開院しました。回復期リハビリテーション病棟と訪問リハビリの機能を有し、適切な医療と積極的なリハビリテーションを提供します。自宅療養中の患者さんが体調を崩した際は受け入れも行き、地域の方を支援、信頼される病院になれるよう努めます。より良いチーム医療を実践するため、グループ内でも初の取り組みとして全職種同じユニフォームを着用し、フラットな関係性で楽しく業務にあたっています。



## 東浦平成病院

当院は地域支援病院として、外来部門、回復期リハビリテーション病棟、障害者施設等一般病棟、医療療養病棟を有します。地域の診療所と密に連携し、救急受け入れを積極的に行うほか、急性期治療後の患者さんを受け入れ、在宅復帰に向け個別性のあるリハビリテーションを提供いたします。

看護部の理念「さする手、癒す手、つなげる手」を念頭に、急性期医療から在宅医療まで、患者さんの QOL 向上のため、主体性を尊重した看護に取り組みます。患者さんに寄り添い、心と心、手と手の温もりを感じられるやさしさ、広い視野を持った人材育成を行ってまいります。

現任教育として、全体研修、新人教育・中途採用者教育のプログラム作成、看護学生の実習受け入れも行い、新しい教育体制を構築中です。今後も取り組みをもとに一人ひとりが成長し、地域のみなさんに信頼いただけるよう努めます。



## 平成病院

兵庫県南あわじ市に位置する病院です。「患者さんの権利を尊重し、心に寄り添う看護・介護を提供します」「常に自己啓発に努め、質の高い看護・介護を提供します」という理念のもと、入院から在宅までを考え、患者さんに寄り添った看護に努めます。「看護の楽しさが語れる」「自分の看護に責任が持てる」「看護に誇りが持てる」ことを看護師の理想像として、充実した教育プログラムでプロとしての看護師育成に取り組んでいます。



## 南淡路病院

淡路島の南部、南あわじ市にあり、内科と精神科を有する 170 床の病院です。10 年後には最大 730 万人が認知症になると予想されていることを背景に「もの忘れ外来」を開設。認知症に対する検査・診療・治療を行っている点が大きな特長です。また、ご家族の不安や介護負担軽減のため、診療や治療のアドバイス、在宅サービスの案内などを行う認知症サポート医が在籍。可能な限り住み慣れた地域での生活が続けられるようサポートしています。



## 神戸平成病院

一般病棟、回復期リハビリテーション病棟が稼働しています。看護部では「絶対に見捨てない。」というグループ理念を達成するため、患者さん・利用者さん一人ひとりを大切にし、信頼される看護が提供できるよう、また急性期看護だけでなく、退院後の生活を視野に入れた幅広い看護ができるよう努力しています。定期的に研修会を開催し、プリセプター教育を取り入れ、看護協会主催の研修等に参加しています。



## 江藤病院

地域包括ケア・医療療養・回復期リハビリテーションの3つの病棟を運営しています。地域のみなさんから愛され、頼っていただけるような「優しい病院」を目指して、最良の医療と看護・介護が提供できるよう努めています。多職種でチーム医療を展開して、患者さんの特性に応じた最適なりハビリテーションを実施し、在宅支援に積極的に取り組むほか、「働きやすい職場づくり」を目指して、スタッフの教育にも力を入れています。





## 博愛記念病院

徳島市南部に位置し、デイセンターを備えた病院を中核に、介護老人保健施設、特別養護老人ホーム、グループホーム等の介護施設やケアハウス、住宅型有料老人ホームを同一敷地内に併設した、大規模多機能センターです。急性期病院からの受け入れや地域の診療所からの要請に応じています。また、二次救急指定病院として24時間365日患者さんを受け入れ、地域の総合医療福祉センターの役割を担う病院として、地域医療の在り方を追求。地域ニーズを重視した予防から治療、リハビリテーションを行い、きめ細やかな医療・介護サービスをご提供。また、「病院での入院生活は、日常生活（家族で過ごしていた時）よりも快適であるべき」というモットーを守り、常に人的資源を強化して、患者さん中心のチーム医療、接遇力強化、療養環境の充実に努めています。今後もグループの「絶対に見捨てない。」理念にもとづく医療を行ってまいります。



## 徳島平成病院

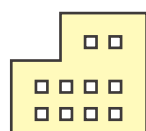
各外来のほか、健診センターの機能を有し、2022年4月からは乳腺・甲状腺外科を新たに開設しました。看護師はチーム医療の中心的役割を担い、自宅、地域の診療所、急性期病院等からの患者さんに、看護ケアの提供に努めています。教育面ではクリニカルラダーを導入し、実践能力・臨床能力を高め、eラーニングやWeb研修への参画、特定行為看護師育成にも取り組んでいます。今後も、地域に選ばれる病院であるよう努めてまいります。



## 山口平成病院

地域に密着した療養病院として、高度急性期病院より治療を終えた患者さんを受け入れ、多職種協働によるアプローチのもと、在宅復帰を支援しています。看護部では患者さん・利用者さんを第一に考え、優しく笑顔での接遇を心がけるほか、部長・師長を中心に「看護教育支援体制」を設置、安心して働ける環境作りを行います。今後も岩国地域で中核病院としての役割を果たせるよう、看護部門一丸となり良質な看護を提供してまいります。

## 施設 訪問ステーション



■ 関東	—————	27
■ 関西	—————	39
■ 中四国	—————	32

(2022年8月現在)

### 関東 介護老人福祉施設 ヴィラ横浜



胃ろうなどの医療行為が必要な方もご利用いただける特別養護老人ホームです。施設では、利用者さん、ご家族の方々、そしてスタッフが実りある豊かな信頼関係を築き、家庭的な雰囲気の中で利用者さんの自立した生活を支援しながら、身体機能の回復、多彩なりハビリテーションプログラムによる、生きがいをづくりをお手伝いしています。

### 関西 介護老人保健施設 ヴィラ光陽



神戸市長田区の、神戸の海を見渡せる豊かな環境に位置する施設です。「利用者さんに寄り添う看護の提供、専門職種によるチームケアの確立、生活リハビリテーションの実践、明るく家庭的な雰囲気を維持する」などの基本方針を通して、いくつになっても健やかに生きがいを忘れない日々を支援しています。

### 全国 訪問ステーション てとてと



てとてとは、利用者さんが病院や介護施設ではなく、住み慣れたご自宅でご家族とともに療養生活を送るために、看護師、ホームヘルパー、リハビリスタッフが直接ご自宅へ伺う訪問サービスです。訪問スタッフが利用者さん一人ひとりに最適な生活の介助、リハビリテーション、そして看護ケアを施しながら、療養生活をサポートし、利用者さんの自立を支援していきます。

..... 学校 .....



■ 関東	————	1
■ 関西	————	2

(2022年8月現在)



聖和看護専門学校



<http://seiwa-kango.jp>

深く心理を探究し、自らを人間として高め、博愛精神で信頼される看護を提供できる有能な人材育成と、社会に貢献し得る総合的教育を実践しています。首都圏を中心に全国より集まった学生が、社会の変化に即応できる専門性と、豊かな看護のこころを有するプロフェッショナルな看護師を目指して学習しています。学生支援のため、充実した奨学金給付金制度をはじめ、当グループの教育機関としてグループ病院・施設等と連携し希望進路に合わせた就職支援を行っています。また、看護師資格取得後も当グループキャリア支援プログラムにより体系的・継続的に支援しています。



平成淡路看護専門学校



<http://www.awaji-kango.jp>

2015年4月に兵庫県の淡路島に開校した3年課程の看護専門学校です。あらゆる人に対して平等に愛情をもって接する「博愛精神」を基本理念とし、確かな看護実践能力を持ち、地域社会の発展に貢献する人材育成をモットーとしています。就学支援としては、各種奨学金・給付金制度や学生寮のほか、子育てをしながら就学できるように、グループ関連病院の無料託児所が利用できる環境を整えています。またグループの一員として、多種多様で豊富な就職先を確保しているのも大きな特長です。





# 仕事のフィールド

当グループには、看護師として関わることのできる多様なフィールドがあります。

病院・施設や配属によっても異なりますが、さまざまな経験を通して確実に成長することができます。

ぜひこの環境を生かして力を発揮してください。

## 医療療養病棟



## 回復期リハビリテーション病棟



## 地域包括ケア病棟



## 精神病棟



## 重症心身障害児者病床



## 人工透析



## 外来



## 小児外来



## 救急外来



## 手術室



## 通所・訪問看護



## 健診センター



# 福利厚生など

## 休日・休暇

4週8休・夏季休暇3日・冬季休暇3日（年間休日110日）、  
有給休暇：初年度10日（最高20日）、慶弔休暇・産前産後休暇・育児休暇・介護休暇

## 待遇

退職金制度有（勤続3年以上）、賞与（年2回）、給与見直し（年1回）、役職手当、皆勤手当、時間外手当、  
通勤手当支給（規定あり）、夜勤手当、経験加算有り

## 福利厚生

各種保険完備（健康・厚生・雇用・労災）、職員食堂（管理栄養士監修）完備、福利厚生サービス「福利厚生倶楽部」（宿泊施設・スポーツ施設・リラクゼーション施設等の利用時優待）、契約保養所（エクスンプ）、人間ドック利用補助制度（規程あり）、外部カウンセリングサービス、無料託児所（施設による）、送迎バス（施設による）、マイカー通勤可（施設による）

## 育児・介護支援

育児短時間勤務…小学校卒業まで利用可（他、諸規定あり）  
介護短時間勤務…5年まで利用可（他、諸規定あり）

## 自己研鑽・スキルアップ支援

内部研修会・学会…グループ学会への参加と演題発表、各部門別の内部研修会  
外部研修会・学会…研修会・学会への参加費用補助制度あり

※ 病院・施設により規定内容が異なる場合や、利用できないものもあります。また、職種により待遇内容が異なる場合があります。  
なお、内容は規定改変により変更されることがあります。くわしい内容は各施設にお問い合わせください。



# 就職に関するQ&A

question **1** 教育制度はどのようになっていますか？

answer

当グループには新人の成長段階をイメージしたクリニカルラダーがあり、1年後、2年後の自分を想像しながらの教育システムを構築しています。それぞれの段階に応じた教育プログラムを実施していくのですが、決して一人ではありません。困ったときのちょっとした相談役として、プリセプター（経験ある先輩看護師）が看護の知識や技術だけでなく、業務全般のフォローを行います。また、学研のe-ラーニングを導入しており、スタッフ全員が平等に教育を受けられる体制を整えています。

question **2** 学会参加や勉強会参加への補助制度はありますか？

answer

グループが参加を推奨している学会については、参加費・交通費・宿泊費など全て病院負担で参加できます。また、グループでは職員の自己研鑽を支援しています。外部研修への費用補助制度が新しくなり、補助回数の制限がなくなりました。業務に役立つ研修にはどんどん足を運び、自身のスキルアップへ役立ててすることができます。

question **3** 資格の取得や手当について教えてください。

answer

当グループでは、看護師のスキルアップを積極的にサポートしています。看護師特定行為研修参加への費用補助制度があり、現在は多くの病院に看護師特定行為研修修了者が配置されています。また、そうして得た資格を活かすことで手当がつきます。資格手当はこの他にも、グループが推奨する認定看護師の資格や、糖尿病療養指導士、3学会合同呼吸療法認定士の資格に対するものがあります。

question **4** 子育て中でも働きたいのですが、託児所はありますか？

answer

グループ内のほとんどの病院に、職員専用の無料託児所があります。日曜祝日、夜間の利用については病院により条件が異なりますので、詳細はお問い合わせください。

question **5** 配属部署は希望できますか？

---

answer

1年目は技術の習得が目的のため、希望部署に配属することはできません。配属先でしっかりと看護の流れを経験し、そのなかでチームアプローチを学んでいただきます。2年目は個人の適正や指導者の意見のもと配属を決定します。配置変更は、基本的に1年間隔での検討となっており、年2回の面談で本人と話し合いのうえ、調整をします。

question **6** 休日はどのように設定されますか？

---

answer

月毎に公休数が決まっています。シフト制を取り入れているため、日曜や祝日が必ずしも休みにはなりません。ただし、月に数日は希望した日に休みが取れるようになっています。また、夏季休暇3日間・冬季休暇3日間があるのに加えて、有給休暇の取得も可能です。

question **7** 職員寮について教えてください。

---

answer

職員寮の有無は病院によって異なります。利用に関する条件も各々異なりますので、入職を希望する病院がありましたら、お電話やメールでお問い合わせのうえ、ご相談させていただきます。

question **8** 平成医療福祉グループは全国展開しているとのことですが、グループ内での転勤などはありますか？

---

answer

基本的に転勤はありません。しかし、全国展開の強みとして、諸事情(結婚など)で県外へ行くといった場合でも、引っ越し先付近に関連病院があればそちらへ転籍することも可能です。

お問い合わせ  



グループサイト

<http://www.hmw.gr.jp/>

平成医療福祉グループ 



 Facebook @HMW.group

 Instagram @hmw\_group



平成医療福祉グループ  
HEISEI MEDICAL WELFARE GROUP